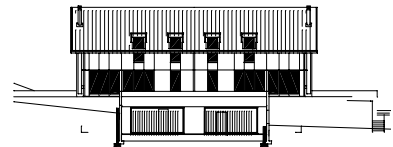
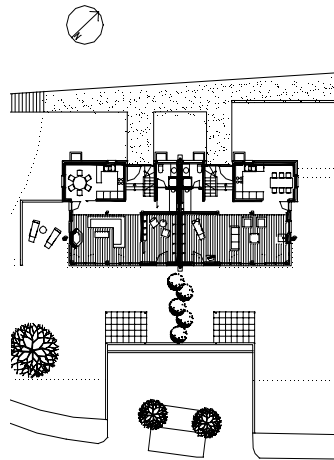
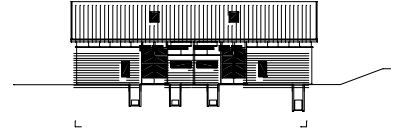
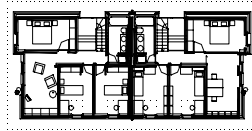


Villas mitoyennes

Plans

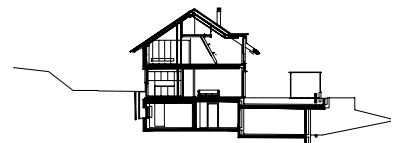
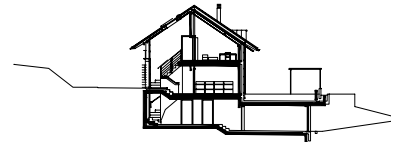
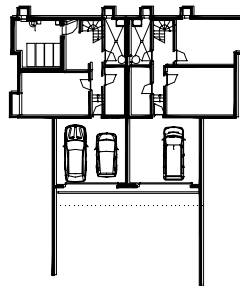
Lieu : Yens
Coordonnées :
521'860/152'640

Conception : 1995 - 1996
Réalisation : 1996 - 1997



Caractéristiques générales :

Surface du terrain : 2 x 650m²
Emprise au rez : 2 x 82m²
Surface habitable nette:
2 x 151.4m²
Sous-sol, garage: 2 x 104.2m²
Volume SIA: 879m³
Prix total (CFC 0-5):
1'296'000.-
Prix m³/SIA (CFC 2) : 530.-
Parking couvert : 2pl.



Villas mitoyennes

Prises de vues



Prises de vues :

- Les deux fois deux villas dans leur environnement en forte pente.
- Les espaces de vie orientés principalement au Sud face à un splendide panorama.
- Les services et la circulation verticale sont regroupés dans la partie arrière en bardage bois naturel.

