

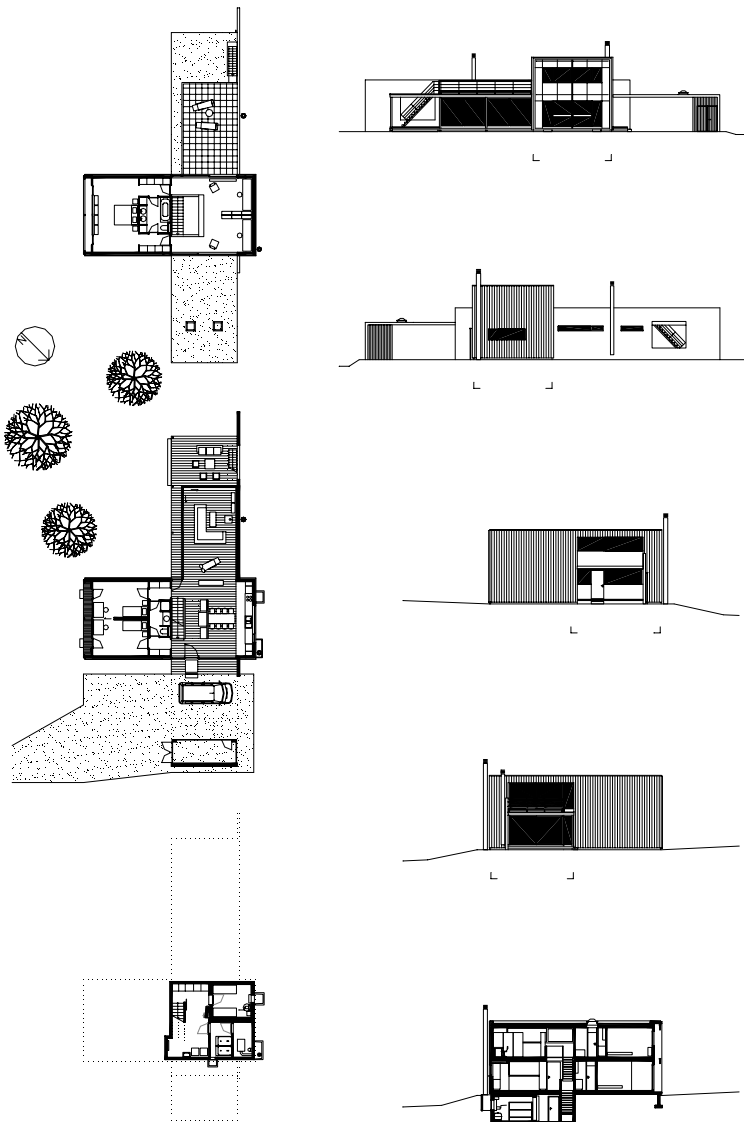
## Villa individuelle "ambrosio" Plans

Lieu : Collonges-Bellerive  
Coordonnées:  
504'700/121'550

Conception : 1996 - 1997  
Réalisation : 1997 - 1998

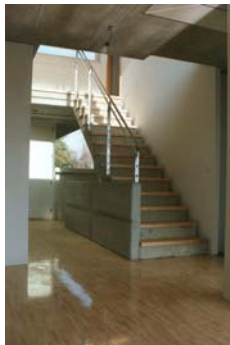
### Caractéristiques générales :

Surface du terrain : 1030m<sup>2</sup>  
Emprise au rez : 155m<sup>2</sup>  
Surface habitable net: 186m<sup>2</sup>  
Volume SIA: 1232m<sup>3</sup>  
Prix total (CFC 0-5):  
1'114'000.-  
Prix m<sup>3</sup>/SIA (CFC 2) : 475.-  
Parking couvert : 2pl.



Villa individuelle "ambrosio" Prises de vues

---



**Prises de vues :**

- Le séjour ouvert sur le parc.
- Le traitement des différentes surfaces : bois pour le sol, béton brut pour le plafond, plâtre blanc pour les murs.
- La cuisine traitée comme une grande niche, dans d'autres matériaux.
- La terrasse supérieure avec vue sur le Léman, au Nord.

