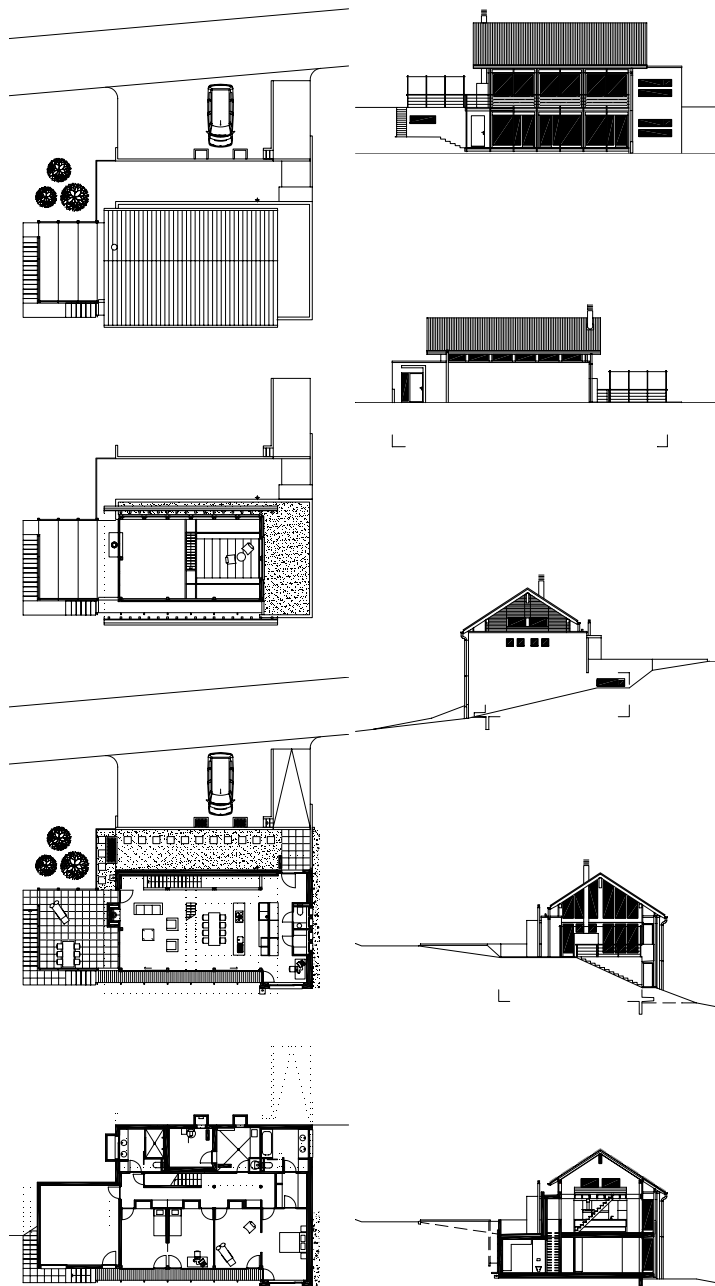


Villa individuelle "knopfel" Plans

Lieu : Yens
Coordonnées : 521'860/152'660

Conception : 1995 - 1996
Réalisation : 1996 - 1997



Caractéristiques générales :

Surface du terrain : 828m²
Emprise au rez : 104m²
Surface habitable net: 215m²
Salle de fitness: 31m²
Terrasse - pergola : 32m²
Volume SIA : 973m³
Prix total (CFC 0-5) : 803'000.-
Parking extérieur : 3pl.

Villa individuelle "knopfel" Prises de vues



Prises de vues :

- La villa dans son environnement en forte pente.
- L'arrière protégé par le mur plein contenant la circulation et les services.
- En continuité du séjour totalement vitré sur 2 faces, la terrasse protégée par une pergola.

