



Le Clos du Verger

Habitat groupé à Etoy
4 villas

contenu

- 03 concept architectural
- 04 situation
- 05 commodités
- 06 plan général
- 07 les villas
- 08 façades et coupe
- 10 plan des villas
- 16 parking souterrain
- 18 ambiances
- 20 prix
- 22 descriptif général
- 26 plan de financement



02

projet
architectes
construction

habitat groupé "le Clos du Verger" 4 villas
module H architecture
module H sa

contenu



concept architectural

Ce nouveau quartier d'habitation profite harmonieusement de son intégration dans le village même d'Etoy et dans son environnement verdoyant.

Le concept architectural consiste à mettre en évidence l'indépendance de chacune des habitations pour que chaque propriétaire jouisse pleinement de l'intimité de son logement, de son jardin, dans le cadre de l'habitat groupé.

Ce type d'urbanisation et sa faible charge foncière permet de bénéficier de logement de surface spacieuse au prix du m² habitable très compétitif.

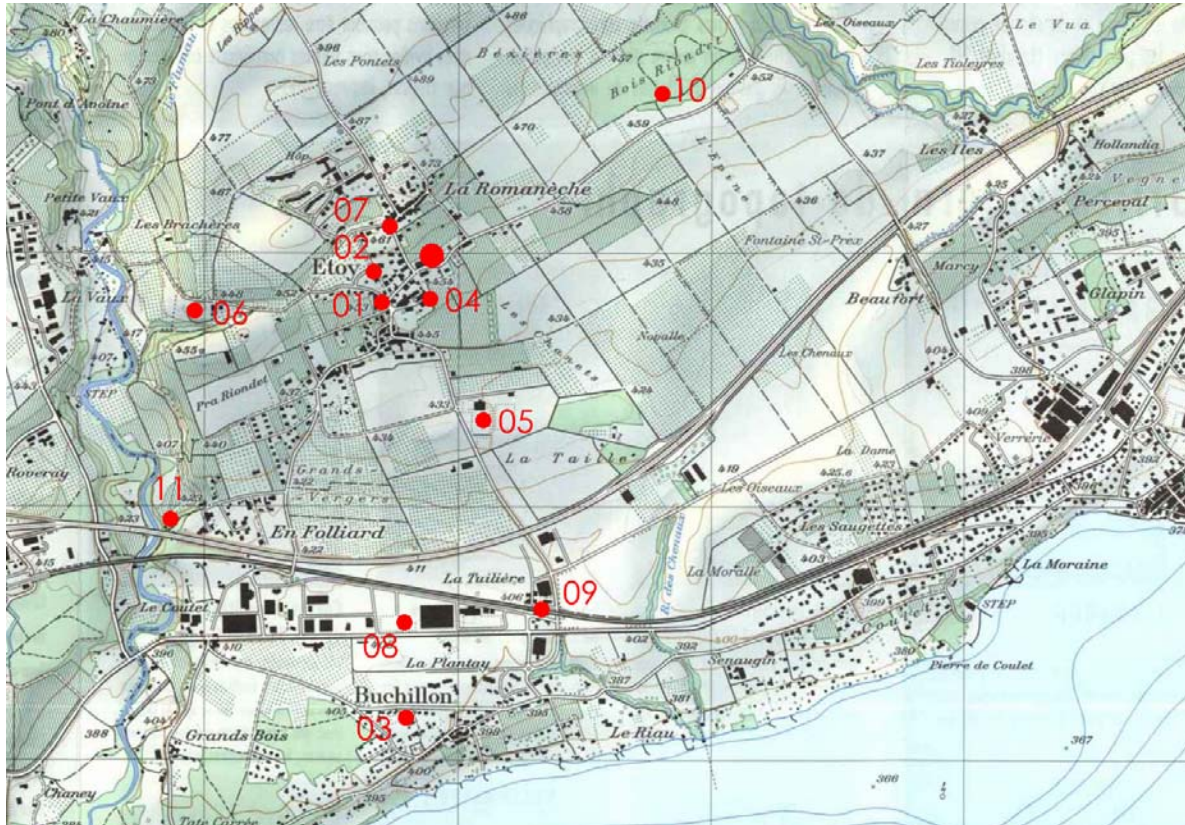
jardins

Un soin particulier a été apporté aux aménagements extérieurs:

Côté Cour, un accès piétons nous guide à chaque patio. Ceux-ci sont aménagés comme des espaces privés extérieurs, clairement séparés les uns des autres.

Côté Jardin, le prolongement des murs mitoyens sur l'extérieur permet la création de terrasses ombragées et protégées des regards. Le jardin au Sud se termine par un réduit séparant les différentes propriétés et un muret dominant la route villageoise du Clos de Bière.

situation



Distances (km)

Morges centre	8.5
Nyon centre	25.8
Lausanne centre	25.6
Genève Aéroport	42.8
Halte CFF	1.8
Plage de Buchillon	2.8
Plage de St-Prex	4.2
Piscine d'Aubonne	3.4

Situation

- 01. Administration communale, La Poste
Bibliothèque/Ludo., Epicerie, Banque
- 02. Ecole et jardin d'enfants
Ramassage scolaire
- 03. Ecole intercommunale Etoy-Buchillon
- 04. Eglise Evangélique Réformée
- 05. Salle polyvalente, terrains de sport
Tennis
- 06. Déchetterie
- 07. Epicerie
- 08. Zone commerciale Littoral Parc
- 09. Station CFF
- 10. Cabane communale Bois Riondet
- 11. Stand de tir Etoy-Buchillon

04

projet
architectes
construction

habitat groupé "le Clos du Verger" 4 villas
module H architecture
module H sa

plan de situation

commodités

Présentation générale

District de Morges
Population: env. 2500 habitants
Taux d'imposition: 57.5%
Superficie: 496 ha
Alt. de 380 à 490 m (Clos du Verger 454 m)

Administration communale

Pl. Saint-Jaques 3, 1^{er} étage
tél. 021 821 32 32
greffe – contrôle des habitants - office de l'état civil - office du travail - bourse - agence d'assurances sociales

Ecoles

3 classes enfantines
3 classes 1^{ère} et/ou 2^{ème} année
2 classes 3^{ème} et/ou 4^{ème} année
de la 5^{ème} à la 9^{ème} années, écoles à Aubonne (Chêne, Château, Prébaulan)

Secrétariat du groupement scolaire d'Aubonne, Le Château, 1170 Aubonne, tél. 021 808 60 39
Bus scolaires depuis le collège d'Etoy

Eglises

Etoy fait partie de la Paroisse protestante de l'Aubonne avec 9 autres communes
Cure catholique de Rolle

Sociétés – Activités

USL (voir au Greffe)
Football Club Etoy de Juniors à Séniors
Gymnastique hommes
Handball Club Etoy féminin et masculin
Tennis Club
Littoral Volleyball Club fém., masc., juniors
Quilles Lunika
Société de tir
Société militaire de la St-Jaques (Abbaye)
Société de jeunesse d'Etoy et Tambours
Bibliothèque / Ludothèque
Paysannes vaudoises
Fanfare municipale d'Etoy
Chœur d'hommes La Concorde
Nursery-Garderies:
La Petite Maisonnée et Chabaloo

Supermarchés

Commerces du Littoral Parc
Casino
Saint-Prex et Aubonne: Centre Coop
Morges : Placette, Centre Migros, Coop

Commerces au Village

Boulangerie pâtisserie
Auberge Communale
Laiterie-épicerie
Marché villageois La Sauge
Cave de l'Ecureuil, vigneron encaveur
Domaine des Chentres, vigneron encaveur
Richard Thury, fruits – vins

Infos tirées du site: www.etoym.ch



plan général

- place de détente
- parking visiteurs
- parking privé (ferme)
- Appartements
- accès piétons
- parking visiteurs
- Habitat Groupé
- boîtes aux lettres
containers
- accès parking
- jardins privés



06

projet
architectes
construction

habitat groupé "le Clos du Verger" 4 villas
module H architecture
module H sa

Le Clos du Verger, 4 villas

éclairage commun
bacs à plantes

couverts d'entrées
et patios

lucarnes

vélux

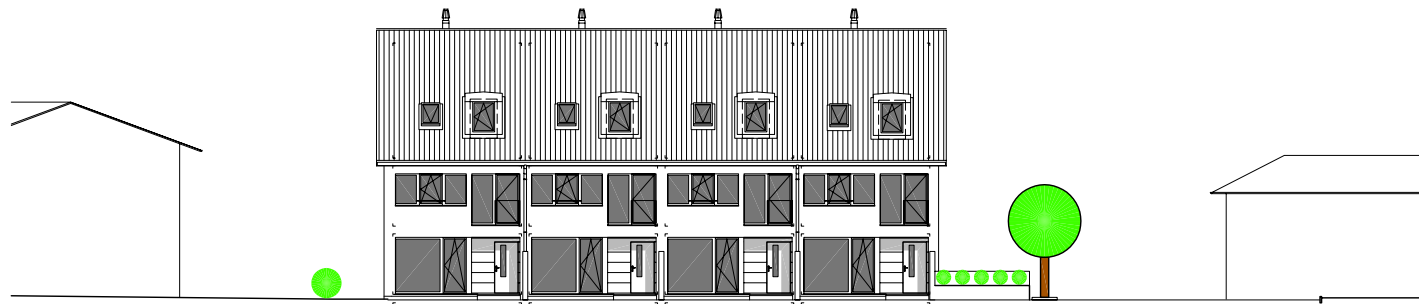
terrasses pergolas

jardins privés

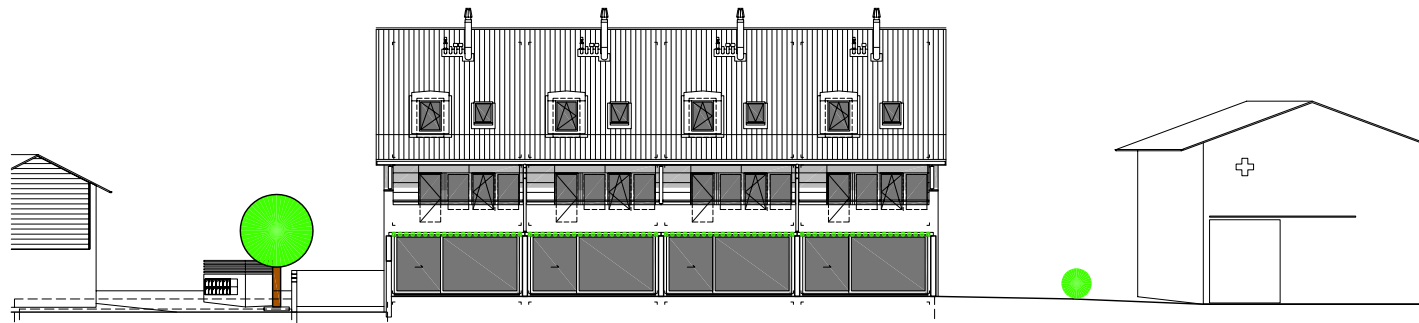
réduit
sortie jardin, portail



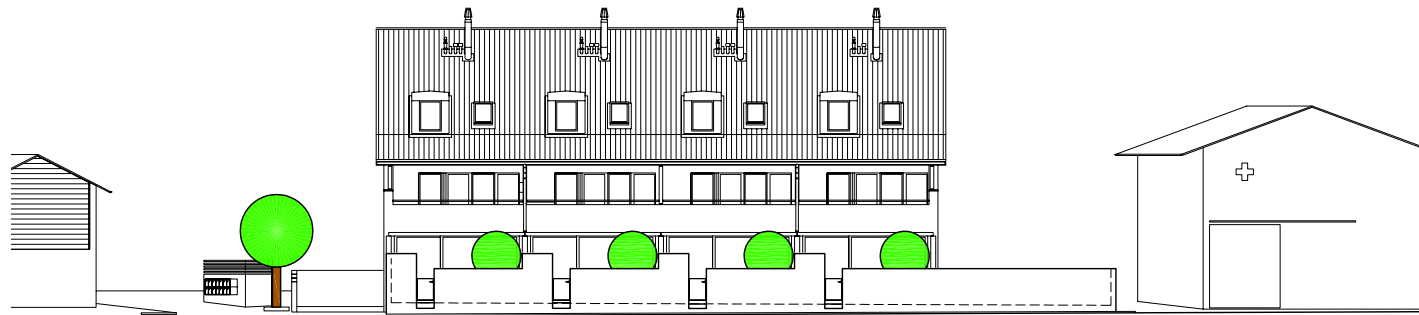
façades



nord



sud



jardin

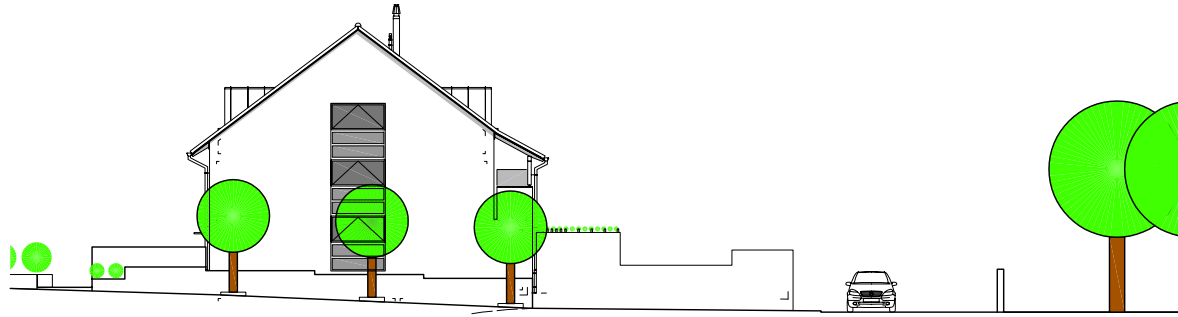
08

projet
architectes
construction

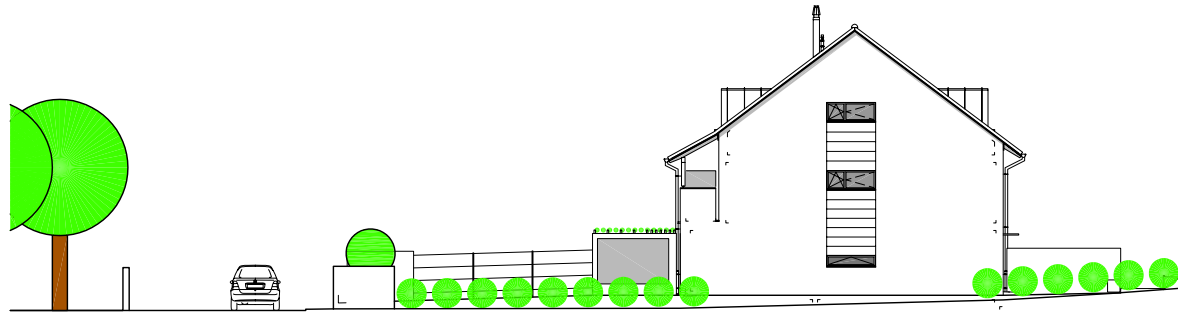
habitat groupé "le Clos du Verger" 4 villas
module H architecture
module H sa

façades principales

ouest



est

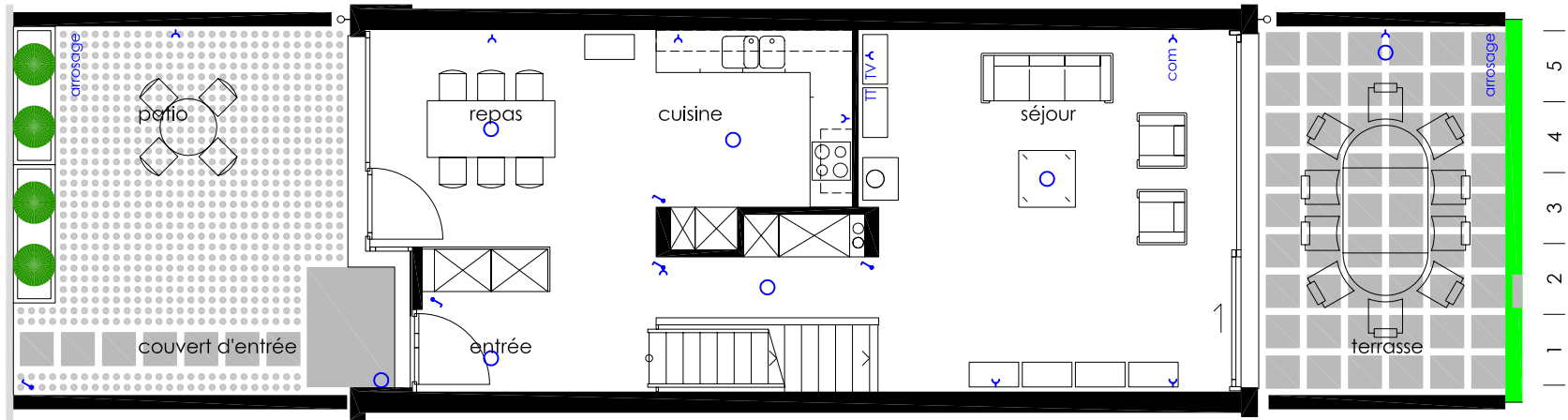
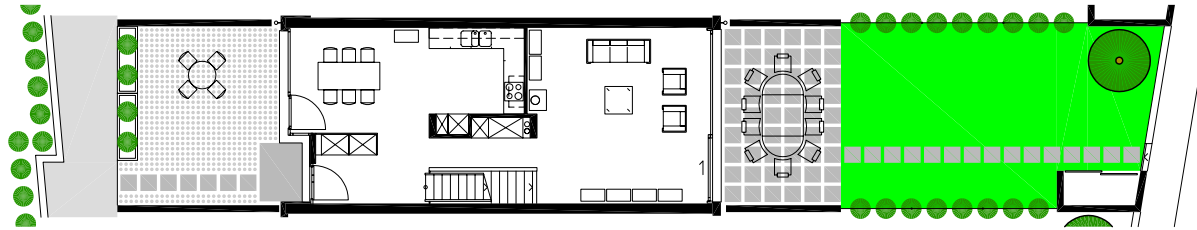


façades

coupe



habitation



10

projet
architectes
construction

habitat groupé "le Clos du Verger" 4 villas
module H architecture
module H sa

rez-de-chaussée d'une habitation

habitation de 6 ½ pces

Villas 1-2-3-4

Cube SIA	953.4 m³
surface habitable nette	178.0 m²
selon la Chambre Vaudoise Immobilière	
surface nette intérieure	163.0 m ²

extérieurs

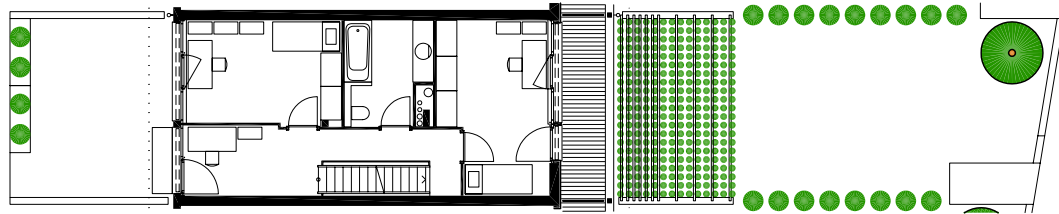
couvert d'entrée	2.5
patio ouvert	24.0
terrasse Sud	18.8

jardin 1	37.5
jardin 2	43.7
jardin 3	48.6
jardin 4	205.5

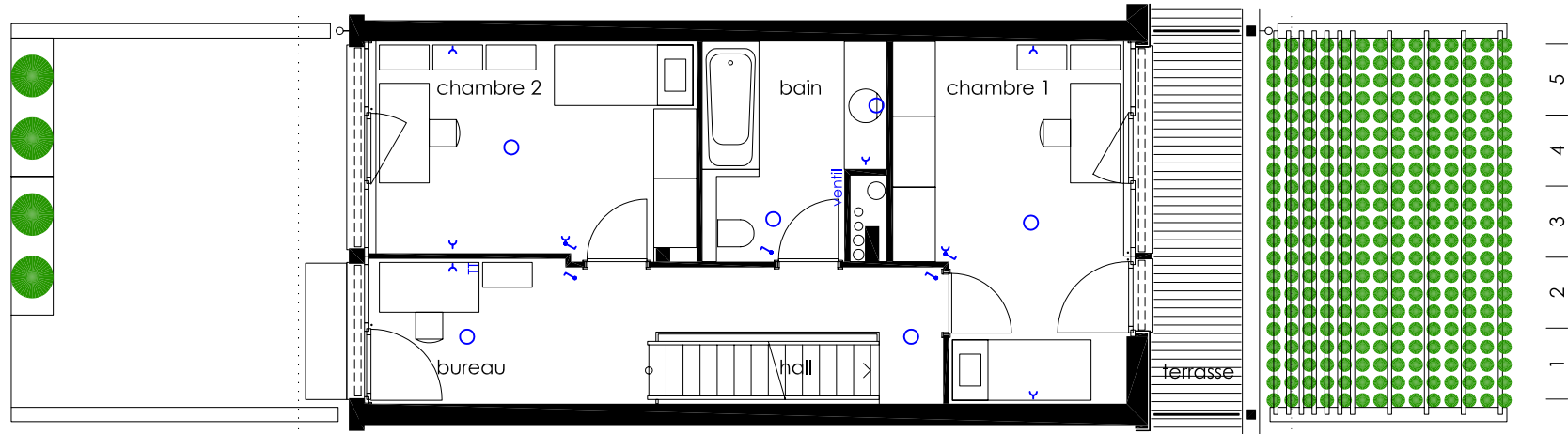
rez-de-chaussée

module intérieur	12.15x5.10
entrée et dégagement	11.3
cuisine et repas	21.4
séjour	27.3

habitation



| 0 | 1 | 2 | 3 | 4 | 5 | 6 | 7 | 8 | 9 | 10 | 11 | 12 | 13 | 14 | 15 | 16 | 17 | 18 | 19 | 20 | 21 |



12

projet
architectes
construction

habitat groupé "le Clos du Verger" 4 villas
module H architecture
module H sa

étage d'une habitation

extérieur

terrasse Sud 7.2

étage

hall, circulation 9.1

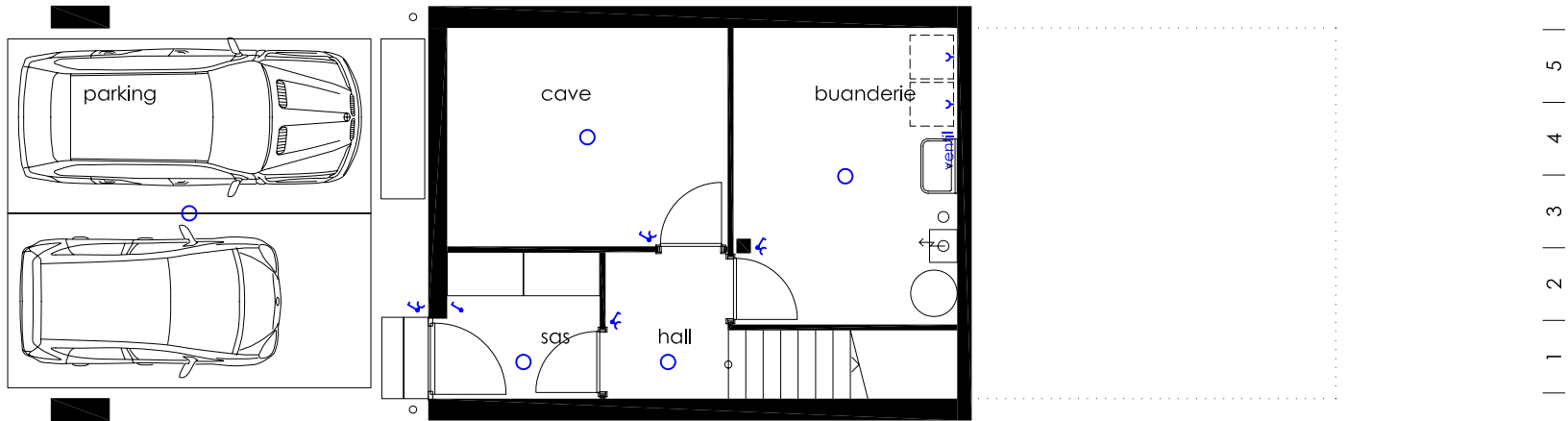
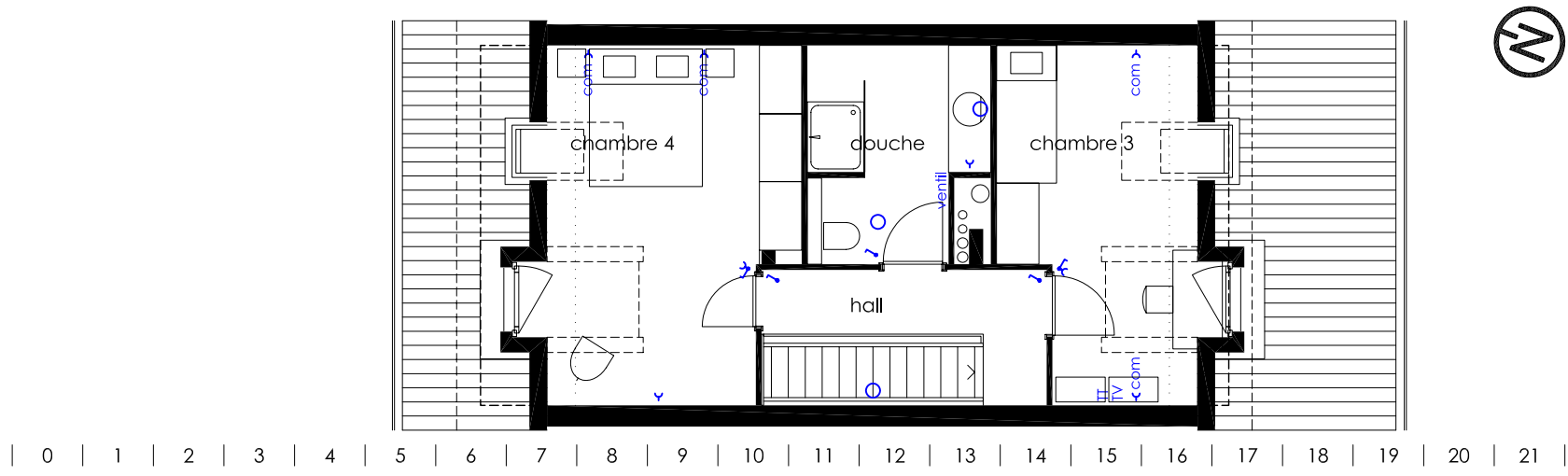
bureau 6.9

bain 8.6

chambre 1 15.4

chambre 2 14.0

habitation



combles	
hall, circulation	8.3
douche	8.6
chambre 3	13.9
(surface plancher	15.2)
chambre 4	18.0
(surface plancher	22.0)
sous-sol	
sas	4.5
hall, circulation	6.6
buanderie	12.9
cave	11.8
parking	31.2
sous-sol total	67.0



parking

sous-sol appartements

voie de secours

parking appartements

zone de circulation

parking appartements

rampe

sous-sol villas

