

module H architecture sa

A l'écoute d'une conviction

C'est par les opportunités de rencontres auprès de coopératives d'habitations que le bureau module H architecture sa à Etoy met en application, depuis de nombreuses années, ses expériences sur l'habitat avec comme conviction le concept de l'habitat groupé.



Fondé en 1999 par l'association entre Michel Henrioud, Yves Favre et Jean-Luc Magnin, c'est en 2003 que l'atelier a pris sa dénomination actuelle. Trois ans plus tard, les nécessités qu'imposent une gestion immobilière les ont poussés à créer dans la même structure, module H promotions sa. Depuis 2010, Yves Favre et Jean-Luc Magnin sont à la tête des deux sociétés. Occupant aujourd'hui six personnes, dont deux architectes et deux techniciens, le bureau développe tous types de projets, allant de logements privés ou à forte densité à la maintenance de bâtiments institutionnels.

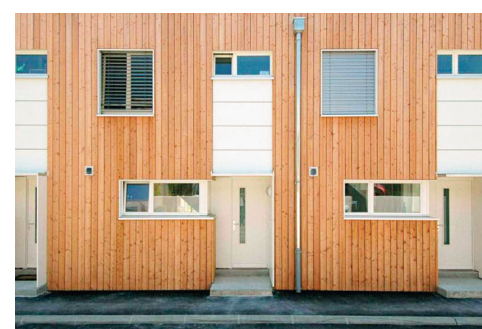
« Notre architecture est plutôt sobre et contemporaine. Elle fait appel aux techniques modernes, avec des composants et des matériaux respectueux du principe de développement durable », relève Yves Favre. « Créer des logements où l'on aime vivre soi-même est toujours notre leitmotiv ». Les concepteurs mettent les habitants de leur création au centre de leurs considérations.

La région sur laquelle rayonne le bureau est toujours en pleine surchauffe immobilière. La densification du concept de l'habitat groupé permet de répondre aux nécessités dictées par l'étouffement du tissu bâti et offre aux habitants de la classe moyenne, notamment les jeunes familles, l'accès à la propriété. C'est dans cet environnement favorable à la rencontre, que l'adéquation prioritaire entre la qualité des espaces et les transitions nécessaires entre le privé protégé et le collectif, peut s'affirmer pour la bonne relation entre le ou

les habitants et leur logement. « Ainsi, nous utilisons beaucoup la construction mixte bois-béton pour nos réalisations. La modularité, la lumière, le choix de matériaux, sont des critères essentiels lorsque nous réfléchissons à un projet. Sans omettre que le programme final du logement doit être imprégné des souhaits du futur habitant », explique Jean-Luc Magnin. « L'habitat groupé, c'est un peu l'intermédiaire entre la PPE et la villa individuelle », reprend Yves Favre. Plusieurs quartiers entre Genève, Yverdon et Lausanne ont depuis été construits qui attirent, cela mérite d'être relevé, la visite d'écoles d'architecture et du milieu professionnel.

Pour les quartiers importants, il faut relever celui de « Sur les Moulins » à Denges, composé de 150 logements aux typologies mixtes, réalisé en 4 étapes successives de 1999 à 2009. Récemment, module H a terminé le quartier « Pré des Buis » qui compte une quarantaine de logements en terrasse dans les hauts de La Sarraz. Dans un futur immédiat, c'est à Villars-sous-Yens, près de Morges, qu'une quinzaine de logements seront construits en zone village.

Reste que les responsables de module H architecture mettent en avant les nouvelles réflexions pour l'avenir. Comme le souligne Yves Favre: « Les nouvelles données de l'aménagement du territoire, des directives énergétiques..., activent notre intérêt et élargissent notre domaine d'activités aux transformations et mises en valeur de biens immobiliers existants ».



module H architecture sa - architectes hes-sia-uts - bas du Rossé 13 - CH-1163 Etoy
Tél. : +41 (0)21 821 40 80 - E-mai. : info@module-h.ch - Web : www.module-h.ch

