

Villa individuelle

Façades et plans

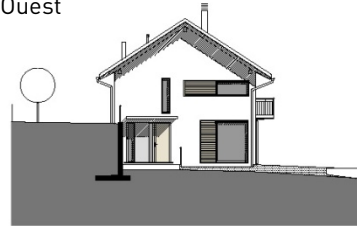
Est



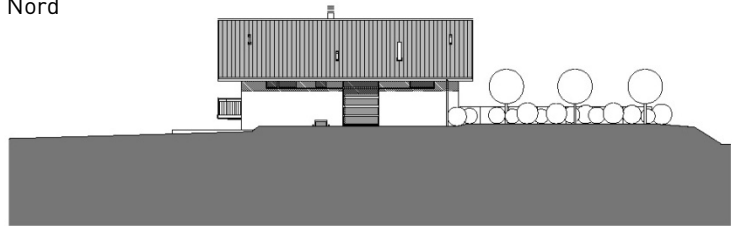
Sud



Ouest



Nord



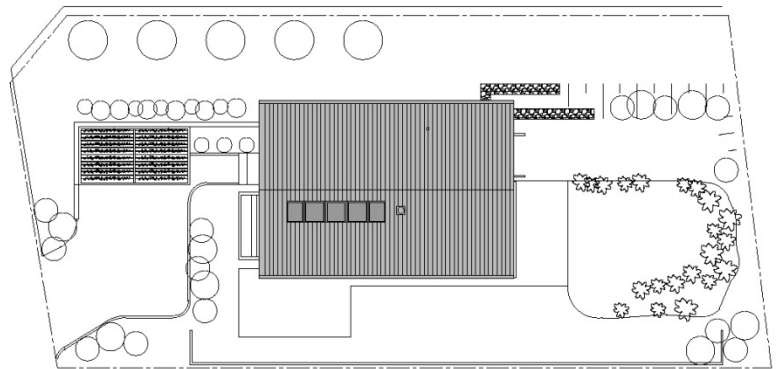
Chemin de Sus Vellaz 29

Lieu : Yens

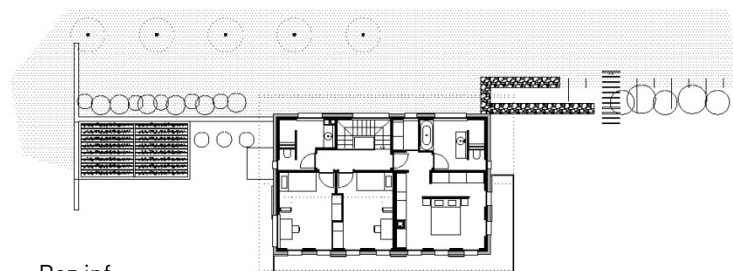
Coordonnées :
521'995/152'945

Conception : 2009 - 2010
Réalisation : 2010 - 2011

Toiture



Rez sup.



Caractéristiques générales :

Surface du terrain : 924m²
Emprise au sol villa: 104m²
Emprise au sol couvert: 31m²
Surface habitable nette : 208m²
Volume SIA 116 villa : 1'234m³
Volume SIA 116 couvert : 124m³
villa 4½ pces + 2 pces au sous-sol
sous-sol, rez, étage et galerie
couvert pour 2 voitures et réduit
2 places véhicules extérieures

Rez inf.

