

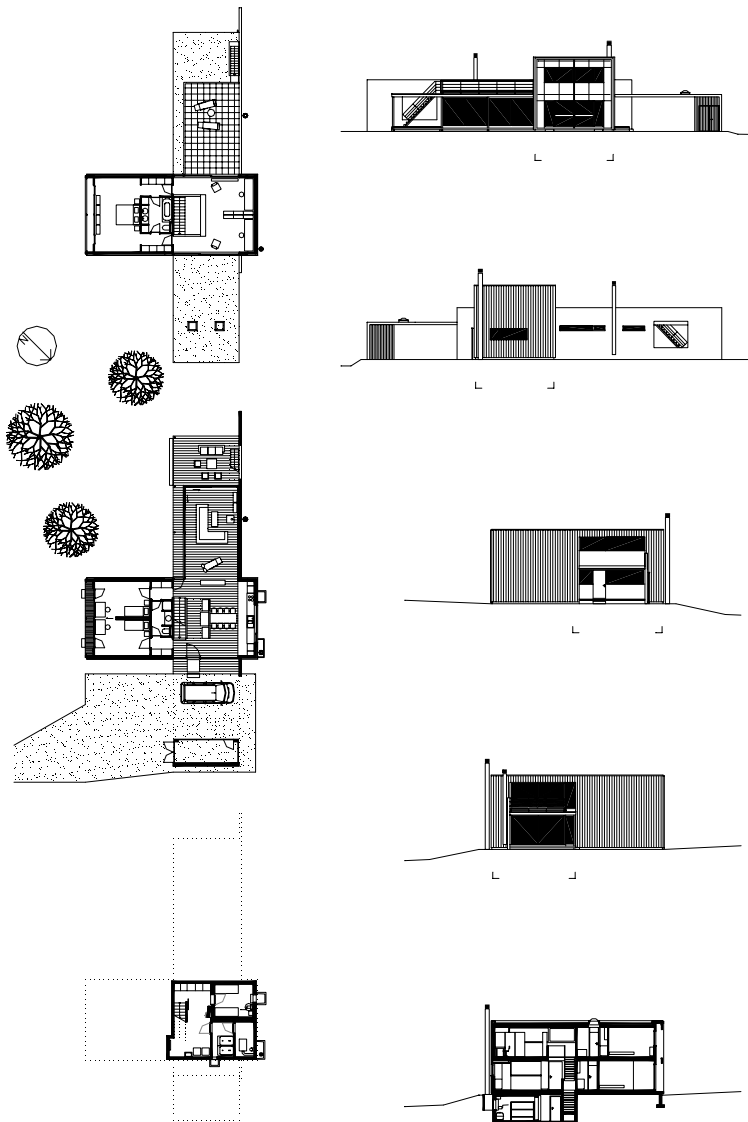
Villa individuelle "ambrosio" Plans

Lieu : Collonges-Bellerive
Coordonnées:
504'700/121'550

Conception : 1996 - 1997
Réalisation : 1997 - 1998

Caractéristiques générales :

Surface du terrain : 1030m²
Emprise au rez : 155m²
Surface habitable net: 186m²
Volume SIA: 1232m³
Prix total (CFC 0-5):
1'114'000.-
Prix m³/SIA (CFC 2) : 475.-
Parking couvert : 2pl.



Villa individuelle "ambrosio" Prises de vues



Prises de vues :

- Le séjour ouvert sur le parc.
- Le traitement des différentes surfaces : bois pour le sol, béton brut pour le plafond, plâtre blanc pour les murs.
- La cuisine traitée comme une grande niche, dans d'autres matériaux.
- La terrasse supérieure avec vue sur le Léman, au Nord.

